

Пресс-выпуск № 02-14

Для возможного опубликования
со ссылкой на Новгородстат

Жилищное строительство Новгородской области в 2020 году

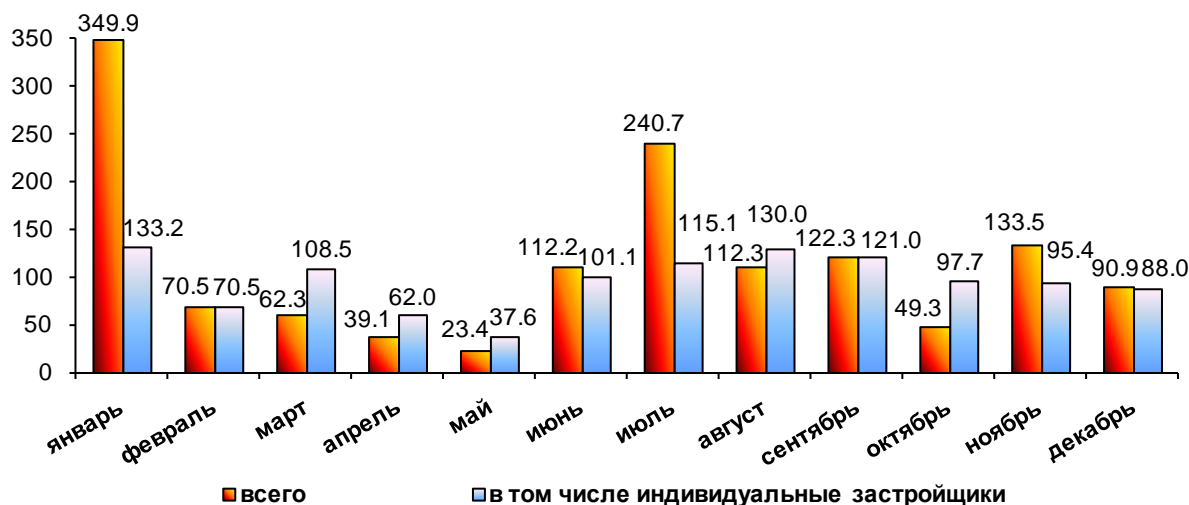
В 2020 году на территории Новгородской области введено в действие 1592 дома (3411 квартир) общей площадью 282.4 тысячи м². Наибольший объем ввода жилья приходился на индивидуальных застройщиков, ими введено 1567 домов общей площадью 184.4 тысячи м². Доля индивидуального домостроения составила 65.3%.

По сравнению с 2019 годом строительство жилья в целом по области уменьшилось на 1.5%, по индивидуальным застройщикам - на 0.6%.

Ввод в действие жилых домов

(без учета жилых домов, построенных на земельных участках,
предназначенных для ведения гражданами садоводства)

(в процентах к соответствующему месяцу 2019 года)



Объем жилья в расчете на 1000 человек населения в 2020 году составил 475 м² общей площади жилых домов.

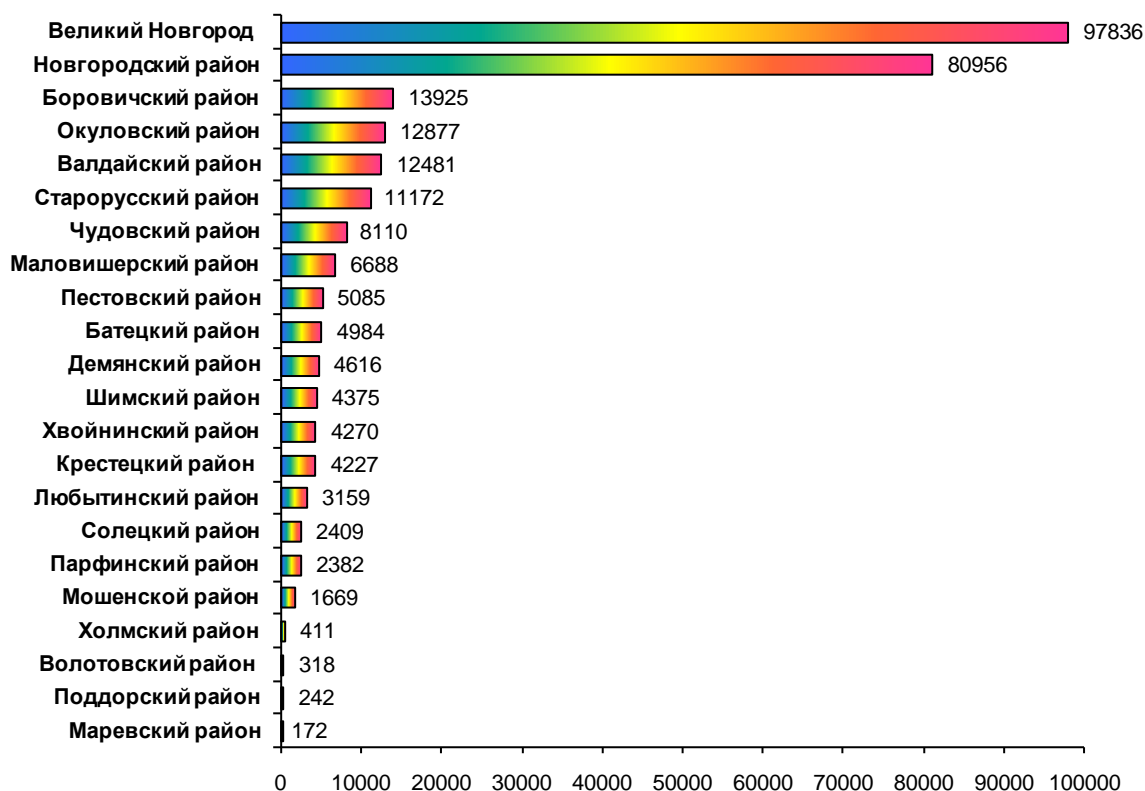
В завершённом строительстве жилых домах преобладали однокомнатные квартиры - 34%, доля двухкомнатных квартир составила 27.4%, трехкомнатных - 21.7%, с четырьмя комнатами и более - 16.9%. Средний размер введенных в области квартир составил 82.8 м².

Среди муниципальных образований области наибольшие объемы жилищного строительства осуществлены в Великом Новгороде, где введено 34.6% от сданной в эксплуатацию общей площади жилых домов по области в целом, в Новгородском муниципальном районе - 28.7%.

Вырос объем введенного жилья по сравнению с 2019 годом в Окуловском - на 59.3%, Хвойнинском - на 27.4%, Новгородском - на 19.6%, Демянском - на 19.1%, Чудовском - на 15.4%, Солецком - на 13.6%, Мошенском - на 13.4%, Пестовском - на 5%, Любытинском - на 3.7% районах. Снижение ввода жилья наблюдалось в Шимском - на 42.6%, Волотовском - на 38.4%, Боровичском - на 33.4%, Поддорском - на 30.5%, Валдайском - на 28.6%, Маловишерском - на 21.4%, Крестецком - на 18.8%, Холмском - на 16.3%, Батецком - на 11.1%, Старорусском - на 7.8%, Парфинском - на 7.2% районах, Великом Новгороде - на 5.7%.

Ввод в действие жилых домов по муниципальным образованиям в 2020 году

(квадратных метров общей площади)



Данные оперативные и могут быть уточнены.